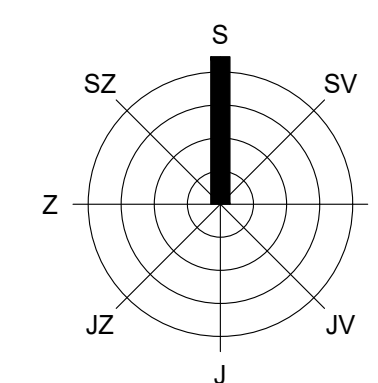


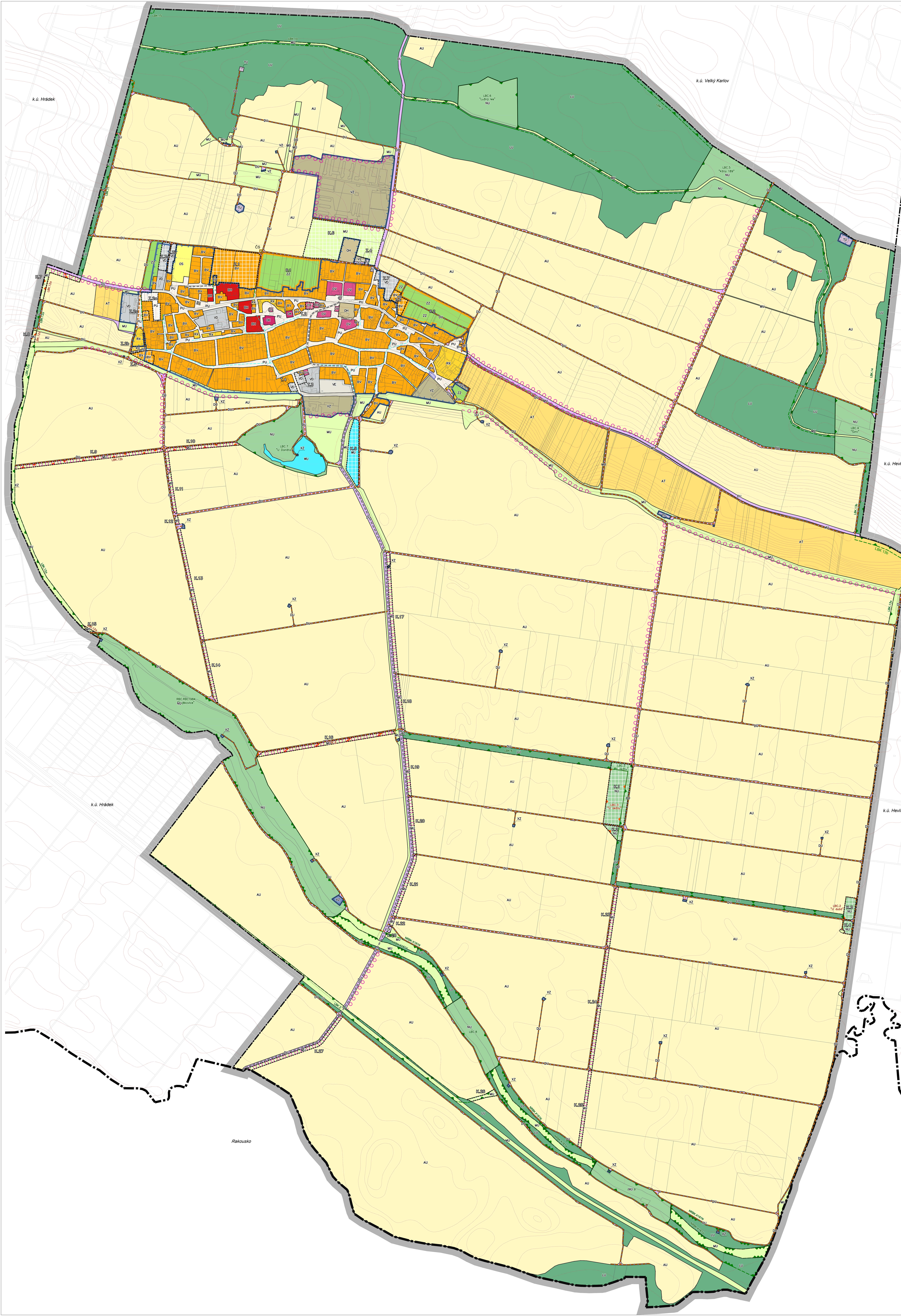
# DYJÁKOVICE

## ÚZEMNÍ PLÁN



ÚPLNÉ ZNĚNÍ PO VYDÁNÍ ZMĚNY Č.3

ZÁZNAM O ÚČINNOSTI	
Spisovací orgán:	Zastupitelstvo obce Dyjákovice
Průběžné číslo posuzovací změny ÚP:	3
Datum nabytí účinnosti posuzovací změny ÚP:	
Podpisovatel:	Obec Dyjákovice
Městořaditel Zastupitelstva:	
Období účinnosti posuzovací změny ÚP:	
Opisovatel a osoba pořizovatel:	
Jméno:	Dana Španáková
Funkce:	oprávněná úřední osoba pořizovatele
Podpis:	



stav	název	rozměry	popis
<b>VYMEZENÍ ÚZEMÍ</b>			
	státní hranice		
	hranice území		
	hranice katastrálního území		
	zastavěné území (aktualizováno k 18. 7. 2024)		
	zastavěné plochy		
	transformační plochy		
	plochy změn v krajce		
	plochy podmíněně zpracované územní studie		
<b>PLOCHY S ROZDILNÝM ZPŮSOBEM VYUŽITÍ</b>			
	PU		Plochy bydlení typické venkovské
	OS		Plochy bydlení typické venkovské
	OS		Plochy rekreační: rekreace jiné
	OS		Plochy občanského vybavení: občanské vybavení - sport
	OS		Plochy občanského vybavení: občanské vybavení veřejné
	OS		Plochy občanského vybavení: občanské vybavení komerční
	OS		Plochy občanského vybavení: občanské vybavení jiné
	CH		Plochy občanského vybavení: občanské vybavení - hřbitovy
	ZH		Plochy výroby: výroba zemědělská a lesnická
	VE		Plochy výroby: výroba emergentní a obnovitelných zdrojů
	VD		Plochy výroby: výroba dřeva a dřevní
	TU		Plochy technické infrastruktury: technická infrastruktura - všeobecná
	DU		Plochy dopravní infrastruktury: doprava všeobecná
	PU		Plochy veřejných prostranství: veřejná prostranství - všeobecná
	ZU		Plochy speciální: speciální zvláštní určení
	AU		Plochy zemědělské: zemědělské - všeobecné
	AT		Plochy zemědělské: trvalé kulty
	ZZ		Plochy zemědělské: zelené zástavby a sadby
	LU		Plochy lesní: lesní všeobecné
	LU		Plochy přírodní: přírodní všeobecné
	MU		Plochy smíšené krajinné: smíšené krajinné všeobecné
	MU		Plochy vodní a vodohospodářské: vodní a vodohospodářské všeobecné
<b>DOPRAVNÍ INFRASTRUKTURA</b>			
			silniční komunikace oboustranná (dvuhlížňová s DT)
			silniční komunikace
<b>TECHNICKÁ INFRASTRUKTURA</b>			
<b>ZÁSOBOVÁNÍ VODOU</b>			
			vodovodní řád
<b>ODKANALIZOVÁNÍ</b>			
			kanalizační řád oddělné splaškové kanalizace - gravitační
			kanalizační řád oddělné splaškové kanalizace - výtlač
			kanalizační řád oddělné splaškové kanalizace - gravitační
			řepkový stavení
<b>ZÁSOBOVÁNÍ PLYNEM</b>			
			STL, plynovod
<b>USPOŘÁDÁNÍ KRAJINY</b>			
<b>OCHRANA PŘÍRODNÍCH A KULTURNÍCH HODNOT</b>			
			vodní plocha
			dopravní zóna, atp. zóna s izolační funkcí, větrná
<b>ÚZEMNÍ SYSTÉM EKOLOGICKÉ STABILITY</b>			
			regionální biokoridor
			lokální biokoridor
			subregionální biokoridor
			lokální biokoridor

HLAVNÍ VÝKRES M 1 : 5 000

ČÁST ZPRACOVATEL ÚZEMNÍ PLÁN ATELIER A.V.E. M. MAJEROVÉ 3, 038 00 BRNO TEL. +420 604 215 144, email a.v.a.studio@viny.cz ING. ARCH. ŠTĚPÁN KOUBEK  
OBJEDNATEL ING. ARCH. HELENA KOČOVÁ  
OBEC DYJÁKOVICE, PSC 01 26  
STAVĚNÍ OBCE JOSEF GADUŠKÝ (ZÁSTUPCE)  
DATUM BRZEŇEN 2025

